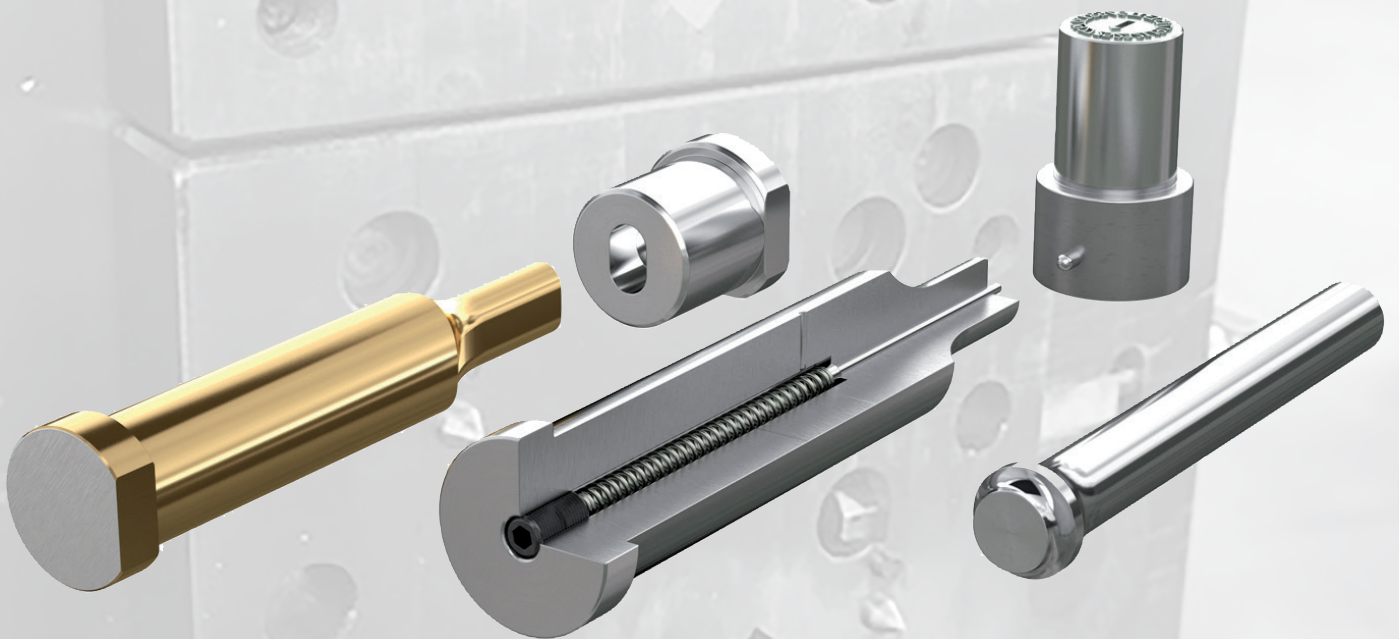


**SCHNEIDSTEMPEL, SCHNEIDBUCHSEN
PRÄGESTEMPEL**


**CUTTING PUNCHES, CUTTING BUSHES
EMBOSSING STAMPS**

**POINÇONS DE DECOUPE,
MATRICES POUR TROU
TAMPONS DATEUR AVEC GRAVURE EN RELIEF**



STRACK®

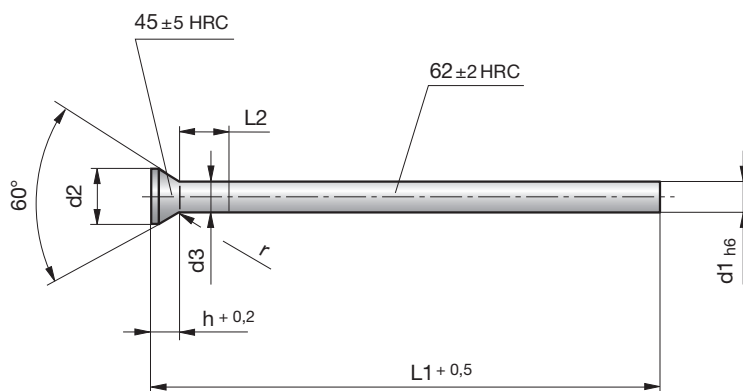
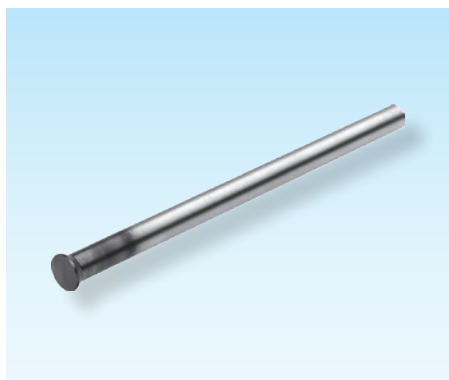
NORMALIEN

DIN 9861/1 DA  SN1820DA-WS 4.34	DIN 9861 D  SN1830D-HSS SN1830D-ASP 4.36	DIN 9861 D  SN1830C-HSS SN1830C-ASP 4.37	 SN1845DA-HSS 4.38	 SN1850B-HSS SN1850B-ASP 4.39	 SN1890 4.39
DIN ISO 8020 A  SN1855A-HSS 4.40	DIN ISO 8020 E  SN1857E-HSS 4.41	DIN ISO 8020 B  SN1860B-HSS 4.42	DIN ISO 8020 F  SN1862F-HSS 4.44	DIN ISO 8020 BS/BR/BO  SN1868C-HSS 4.45	Schneidstempel - Sonderanfertigungen Cutting punches - special models Poinçons de découpe - fabrication spéciales 4.46
 SN1842-HSS 4.48	 SN1841-HSS 4.49	 SN1843-HSS 4.50	DIN 9861 D  W8460-HSS 4.51	 SN1844-HSS 4.52	 SN1811 4.53
 SN1816 4.54	 SN1817 4.54	ISO 8978  SN1870 4.55	DIN 179 A  W8300 4.56	DIN 172 A  W8305 4.57	ISO 8977 A  SN1872A-HSS 4.58
ISO 8977 B  SN1872B-HSS 4.59	ISO 8977 C  SN1875A-HSS 4.60	ISO 8977 D  SN1875B-HSS 4.61	ISO 8977 C  SN1878-B-HSS 4.62	Schneidbuchsen - Sonderanfertigungen Cutting bushes - special models Poinçons pour trous - fabrication spéciales 4.63	
 Z5174-6 4.64	 Z5177-10 4.64	 Z5205 4.65	 Z5201 4.66	 Z5202 4.67	 Z5200 4.67
 Z5204 4.67	 SN5270 4.68				
 deutsch 4.70	 english 4.77	 français 4.84			

Schneidstempel

Cutting punches

Poinçons de découpe



4

SN1820DA-WS-

Mat.: WS (1.2516)/
DIN 9861/1 DA

SN1820DA-WS-
d1-L1



d1	L1	d2	d3 max.	L2	h	r	d1	L1	d2	d3 max.	L2	h	r
0,5	71 / 80	0,9	d1 +0,02	5	0,55	0,2 +0,2	3,0	71 / 80 /	4,5	d1 +0,03	5	1,80	0,6 +0,4
0,6		1,1		5	0,63		3,1	100	4,5		5	1,71	
0,7		1,3		5	0,72		3,2		4,5		5	1,63	
0,8		1,4		5	0,92		3,3		4,5		5	1,54	
0,9		1,6		5	1,01		3,4		4,5		5	1,45	
1,0		1,8	d1 +0,03	5	1,19	0,4 +0,3	3,5		5,0		5	1,80	
1,1		1,8		5	1,11		3,6		5,0		5	1,71	
1,2		2,0		5	1,19		3,7		5,0		5	1,63	
1,3		2,0		5	1,11		3,8		5,0		5	1,54	
1,4		2,2		5	1,19		3,9		5,0		5	1,45	
1,5		2,2		5	1,11		4,0		5,5		5	1,80	
1,6		2,5		5	1,28		4,1		5,5		5	1,71	
1,7		2,5		5	1,19		4,2		5,5		5	1,63	
1,8		2,8		5	1,37		4,3		5,5		5	1,54	
1,9		2,8		5	1,28		4,4		5,5		5	1,45	
2,0		3,0		5	1,37		4,5		6,0		5	1,80	
2,1		3,2		5	1,45		4,6		6,0		5	1,71	
2,2		3,2		5	1,37		4,7		6,0		5	1,63	
2,3		3,5		5	1,54		4,8		6,0		5	1,54	
2,4		3,5		5	1,45		4,9		6,0		5	1,45	
2,5		3,5		5	1,37		5,0		6,5		6	1,80	
2,6		4,0		5	1,71		5,1		6,5		6	1,71	
2,7		4,0		5	1,63		5,2		6,5		6	1,63	
2,8		4,0		5	1,54		5,3		6,5		6	1,54	
2,9		4,0		5	1,45		5,4		6,5		6	1,45	

D 3002A 07.2018

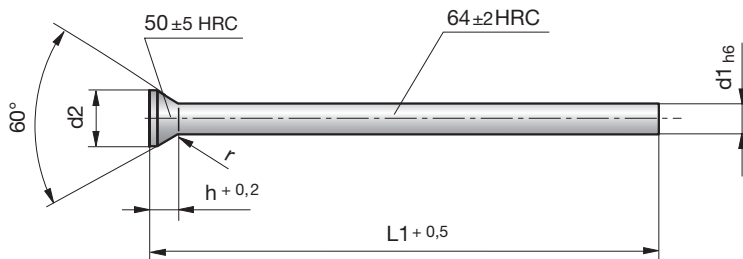
SN1820DA-WS-

d1	L1	d2	d3 max.	L2	h	r	d1	L1	d2	d3 max.	L2	h	r
5,5	71 / 80 /	7,0	d1 +0,03	6	1,80	0,6 +0,4	9,0	71 / 80 /	11,0	d1 +0,04	8	2,73	1,0 +0,5
5,6	100	7,0		6	1,71		9,5	100	12,0		8	3,17	
5,7		7,0		6	1,63		10,0	12,0	10		2,73		
5,8		7,0		6	1,54		10,5	13,5	10		3,17		
5,9		7,0		6	1,45		11,0	13,5	10		2,73		
6,0		8,0		6	2,23		11,5	14,0	10		3,17		
6,1		8,0		6	2,15		12,0	14,0	10		2,73		
6,2		8,0		6	2,06		12,5	15,0	10		3,17		
6,3		8,0		6	1,97		13,0	15,0	10		2,73		
6,4		8,0		6	1,89		13,5	16,0	12		3,67		
6,5		9,0		d1 +0,04	8		3,17	14,0	16,0		12	3,23	
7,0		9,0		8	2,73	14,5	17,0	12	3,67				
7,5		10,0		8	3,17	15,0	17,0	12	3,23				
8,0		10,0		8	2,73	15,5	18,0	12	3,67				
8,5		11,0		8	3,17	16,0	18,0	12	3,23				

Schneidstempel

Cutting punches

Poinçons de découpe



4

SN1830D-HSS-
SN1830D-ASP-

Mat.: HSS (1.3343)/DIN 9861 D
Mat.: ASP 23/DIN 9861 D

SN1830D-HSS-d1-L1
SN1830D-ASP-d1-L1



* nicht in Material D-ASP lieferbar
can not be delivered in material D-ASP
ne peut pas être livré en matériel D-ASP

** in Material D-ASP nur in der
Länge 100 lieferbar
can only be delivered in material
D-ASP in length 100
peut seulement être livré en
matériel D-ASP en longueur 100

*** in Material D-ASP nur in den
Längen 71 + 100 lieferbar
can only be delivered in material
D-ASP in lengths 71 + 100
peut seulement être livré en
matériel D-ASP en longueurs 71 + 100

d1	L1	d2	h	r	d1	L1	d2	h	r
0,5*	71 / 80	0,9	0,55	0,2 +0,2	3,7	71 / 80 /	5,5	1,63	0,6 +0,4
0,6*		1,1	0,63		3,8	100	5,0	1,54	
0,7		1,3	0,72		3,9		5,0	1,45	
0,8		1,4	0,92		4,0		5,5	1,80	
0,9		1,6	1,01		4,1		5,5	1,71	
1,0		1,8	1,19	0,4 +0,3	4,2		5,5	1,63	
1,1		1,8	1,11		4,3		5,5	1,54	
1,2		2,0	1,19		4,4		5,5	1,45	
1,3		2,0	1,11		4,5		6,0	1,80	
1,4		2,2	1,19		4,6		6,0	1,71	
1,5		2,2	1,11		4,7		6,0	1,63	
1,6		2,5	1,28		4,8		6,0	1,54	
1,7		2,5	1,19		4,9		6,0	1,45	
1,8		2,8	1,37		5,0		6,5	1,80	
1,9		2,8	1,28		5,1		6,5	1,71	
2,0		3,0	1,37	0,4 +0,4	5,2		6,5	1,63	
2,1		3,2	1,45		5,3		6,5	1,54	
2,2		3,2	1,37		5,4		6,5	1,45	
2,3		3,5	1,54		5,5		7,0	1,80	
2,4		3,5	1,45		5,6		7,0	1,71	
2,5		3,5	1,37		5,7*		7,0	1,63	
2,6		4,0	1,71		5,8		7,0	1,54	
2,7		4,0	1,63		5,9		7,0	1,45	
2,8		4,0	1,54		6,0		8,0	2,23	1,0 +0,5
2,9		4,0	1,45		6,1**		8,0	2,15	
3,0	71 / 80 /	4,5	1,80	0,6 +0,4	6,2**		8,0	2,06	
3,1	100	4,5	1,71		6,3*		8,0	1,97	
3,2		4,5	1,63		6,4**		8,0	1,89	
3,3		4,5	1,54		6,5		9,0	3,17	
3,4		4,5	1,45		7,0		9,0	2,73	
3,5		5,0	1,80		7,5		10,0	3,17	
3,6		5,0	1,71		8,0		10,0	2,73	

SN1830D-HSS- / SN1830D-ASP-

* nicht in Material D-ASP lieferbar
can not be delivered in material D-ASP
ne peut pas être livré en matériel D-ASP

** in Material D-ASP nur in der Länge 100 lieferbar
can only be delivered in material D-ASP in length 100
peut seulement être livré en matériel D-ASP en longueur 100

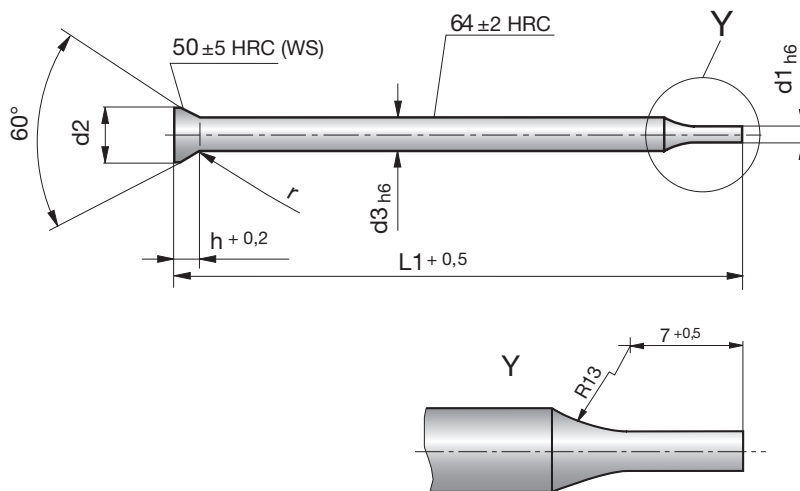
*** in Material D-ASP nur in den Längen 71 + 100 lieferbar
can only be delivered in material D-ASP in lengths 71 + 100
peut seulement être livré en matériel D-ASP en longueurs 71 + 100

d1	L1	d2	h	r	d1	L1	d2	h	r
8,5	71 / 80 /	11,0	3,17	1,0 ^{+0,5}	14,5*	71 / 80 /	17,0	3,67	1,5 ^{+0,5}
9,0	100	11,0	2,73		15,0	100	17,0	3,23	
9,5***		12,0	3,17		15,5*		18,0	3,67	
10,0		12,0	2,73		16,0		18,0	3,23	
10,5**		13,0	3,17		16,5		19,0	3,67	
11,0		13,0	2,73		17,0		19,0	3,23	
11,5*		14,0	3,17		17,5		20,0	3,67	
12,0		14,0	2,73		18,0		20,0	3,23	
12,5**		15,0	3,17		18,5		21,0	3,67	
13,0		15,0	2,73		19,0		21,0	3,23	
13,5*		16,0	3,67	1,5 ^{+0,5}	19,5		22,0	3,67	
14,0		16,0	3,23		20,0		22,0	3,23	

Schneidstempel

Cutting punches

Poinçons de découpe



SN1830C-HSS-
SN1830C-ASP-

Mat.: HSS (1.3343)/DIN 9861 C

Mat.: ASP 23/DIN 9861 C

SN1830C-HSS-d1-L1
SN1830C-ASP-d1-L1



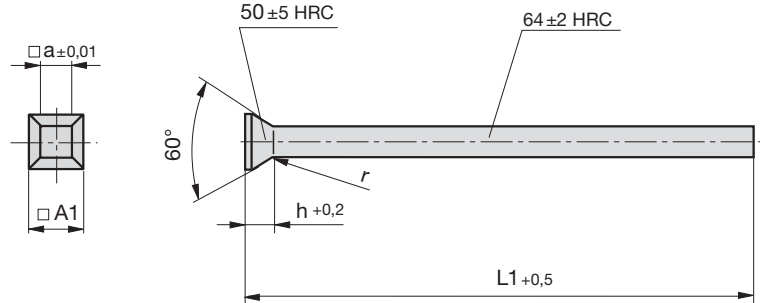
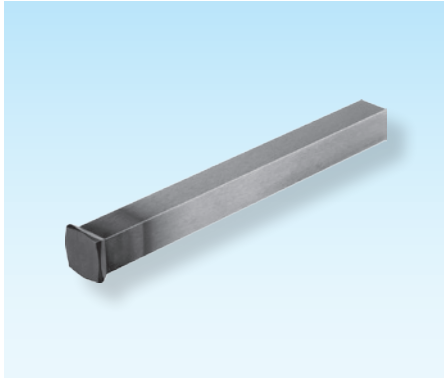
X* — Stufung in mm
— graduation in mm
— progression en mm

d1	L1	d2	d3	X* (d1)	h	r
0,5 - 0,9	71 / 80	3,0	2	0,1	1,37	0,4 ^{+0,3}
1,0 - 1,5		3,0	2		1,37	0,4 ^{+0,3}
1,6 - 2,2		4,5	3		1,80	0,6 ^{+0,4}
2,3 - 2,9		4,5	3		1,80	0,6 ^{+0,4}

Schneidstempel

Cutting punches

Poinçons de découpe



4

SN1845DA-HSS-

Mat.: HSS (1.3343)

SN1845DA-HSS-
α-L1

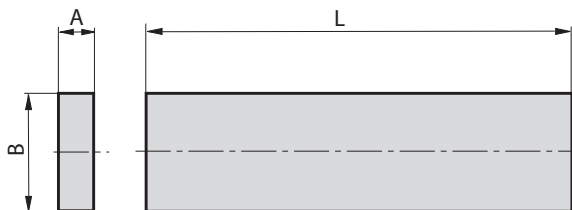
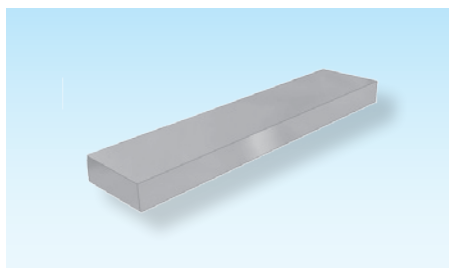


α	L1	A1	h	α	L1	A1	h
1,0	71	1,8	1,2	7,0	71	9,0	2,8
2,0		3,0	1,4	8,0		10,0	2,8
3,0		4,5	1,8	9,0		11,0	2,8
4,0		5,5	1,8	10,0		12,0	2,8
5,0		6,5	1,8	12,0		14,0	2,8
6,0		8,0	2,2				

Schneidstempel

Cutting punches

Poinçons de découpe



SN1850B-HSS-
SN1850B-ASP-

Mat.: HSS (1.3343)/62 ±2HRC

Mat.: ASP 23/64 ±2HRC



SN1850B-HSS-A-B-L
SN1850B-ASP-A-B-L



A*

B*

L*

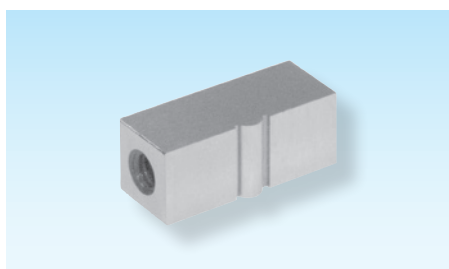
* nach Wahl des Bestellers
* at customer's option
* au choix du client

4

Klemmstück für Stempelaufhängung

Clamping piece for punch suspensin

Pièce de raccord pour suspension du poinçon

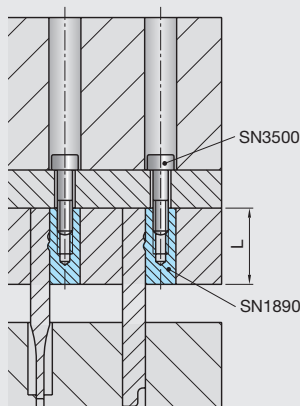
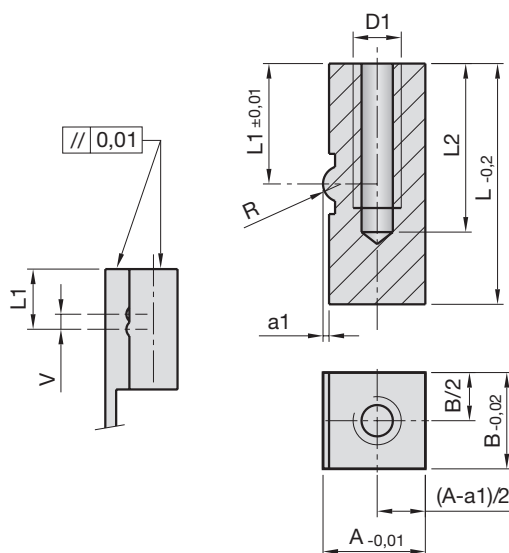


SN1890-

Mat.: 1.7131/
60 ±2HRC



SN1890-A-B-L

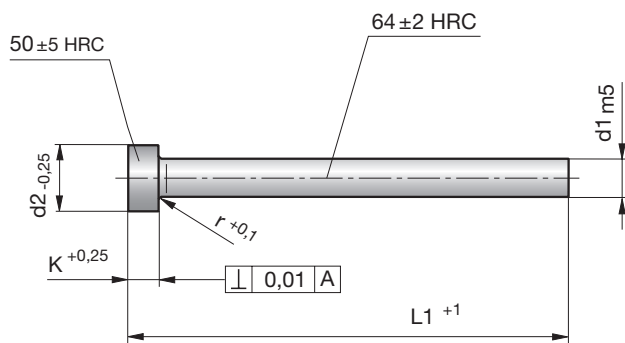


A	B	L	L1	L2	a1	R	V	D1
8,5	8	20	10	15	0,5	1,5	2,5	M4

Schneidstempel

Cutting punches

Poinçons de découpe



4

SN1855A-HSS-

Mat.: HSS (1.3343)
DIN ISO 8020 A

SN1855A-HSS-
d1-L1



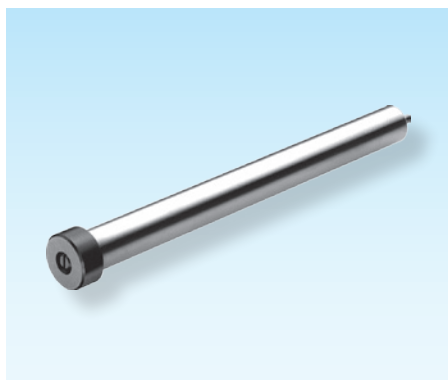
i

d1	L1	d2	K	r	d1	L1	d2	K	r
3	63	5	3	0,2	10	63	13	5	0,3
3	71	5	3	0,2	10	71	13	5	0,3
3	80	5	3	0,2	10	80	13	5	0,3
4	63	6	3	0,2	10	90	13	5	0,3
4	71	6	3	0,2	10	100	13	5	0,3
4	80	6	3	0,2	13	71	16	5	0,4
5	63	8	5	0,3	13	80	16	5	0,4
5	71	8	5	0,3	13	90	16	5	0,4
5	80	8	5	0,3	13	100	16	5	0,4
5	90	8	5	0,3	16	71	19	5	0,4
6	63	9	5	0,3	16	80	19	5	0,4
6	71	9	5	0,3	16	90	19	5	0,4
6	80	9	5	0,3	16	100	19	5	0,4
6	90	9	5	0,3	20	80	23	5	0,4
6	100	9	5	0,3	20	90	23	5	0,4
8	63	11	5	0,3	20	100	23	5	0,4
8	71	11	5	0,3	25	80	28	5	0,4
8	80	11	5	0,3	25	90	28	5	0,4
8	90	11	5	0,3	25	100	28	5	0,4
8	100	11	5	0,3	32	100	35	5	0,4

Schneidstempel

Cutting punches

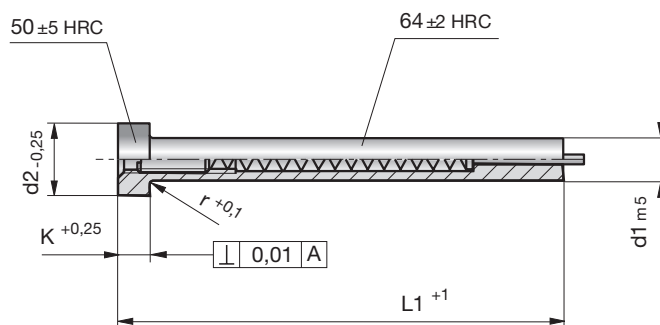
Poinçons de découpe



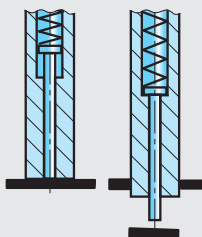
SN1857E-HSS-

Mat.: HSS (1.3343)
DIN ISO 8020 E

SN1857E-HSS-
d1-L1



4



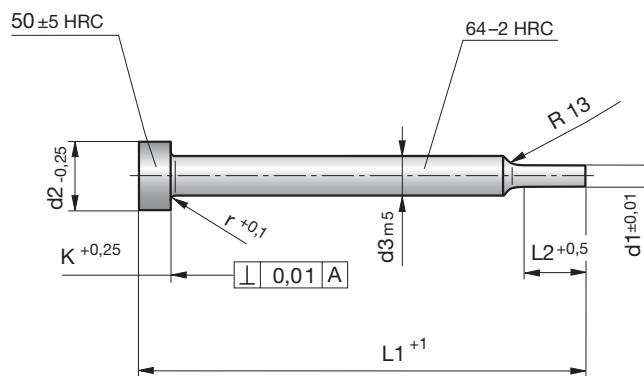
d1	L1	d2	K	r
6	71	9	5	0,3
6	80	9	5	0,3
6	90	9	5	0,3
6	100	9	5	0,3
8	71	11	5	0,3
8	80	11	5	0,3
8	90	11	5	0,3
8	100	11	5	0,3
10	71	13	5	0,3
10	80	13	5	0,3
10	90	13	5	0,3
10	100	13	5	0,3
13	71	16	5	0,4
13	80	16	5	0,4
13	90	16	5	0,4
13	100	16	5	0,4
16	71	19	5	0,4
16	80	19	5	0,4
16	90	19	5	0,4
16	100	19	5	0,4
20	80	23	5	0,4
20	90	23	5	0,4
20	100	23	5	0,4
25	80	28	5	0,4
25	90	28	5	0,4
25	100	28	5	0,4
32	100	35	5	0,4

D 3002A 07.2018

Schneidstempel

Cutting punches

Poinçons de découpe



4

SN1860B-HSS-

Mat.: HSS (1.3343)
DIN ISO 8020 B

SN1860B-HSS-
d1-L1-d3

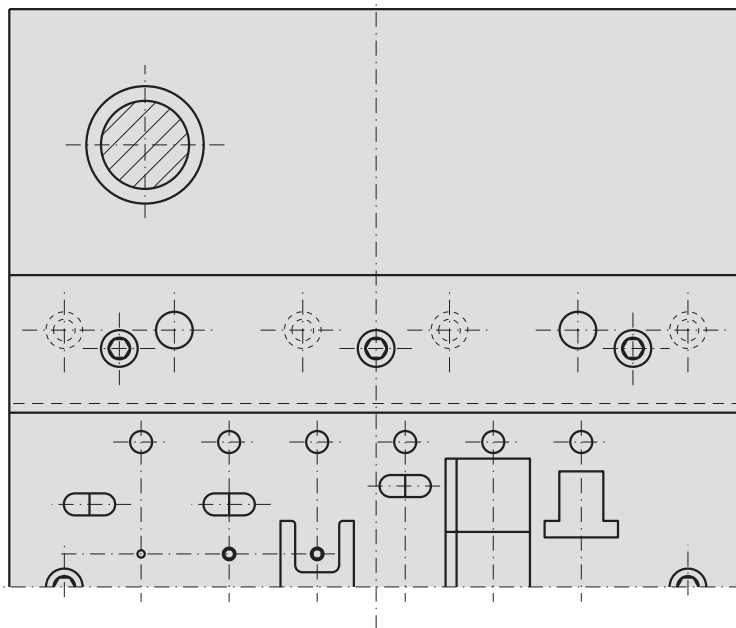
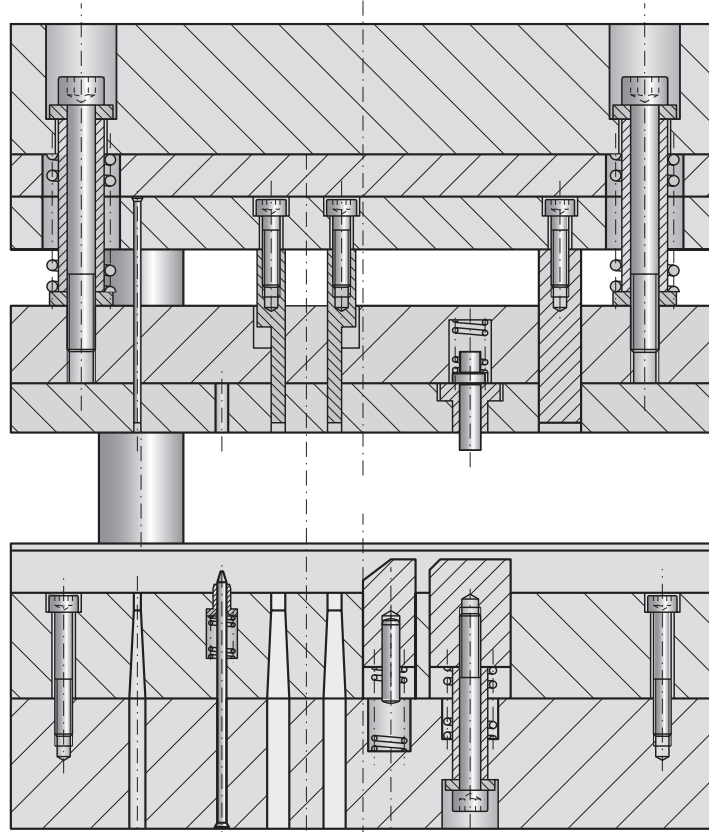


i

X* – Stufung in mm
– graduation in mm
– progression en mm

¹⁾ L2 = Vorschlaglänge, andere Längen bei Bestellung angeben.
Recommended length, please indicate other length in the order.
Longueur recommandée, veuillez indiquer autres longueurs dans la commande.

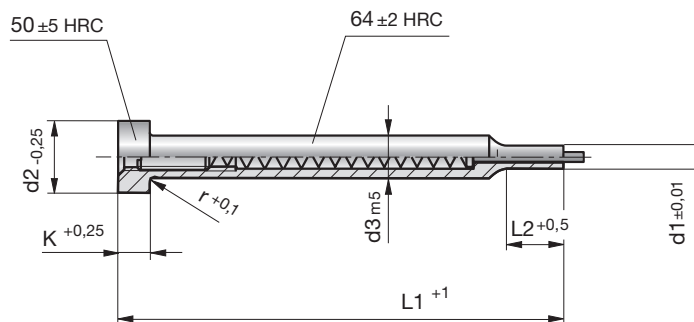
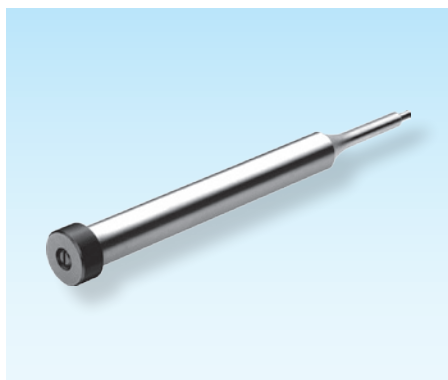
d1	L1	d3	L2 ¹⁾	d2	K	X*	r	d1	L1	d3	L2 ¹⁾	d2	K	X*	r
0,8 - 2,9	71	3	10	5	3	0,1	0,2	5,0 - 12,9	71	13	17	16	5	0,1	0,4
0,8 - 2,9	80	3	10	5	3	0,1	0,2	5,0 - 12,9	80	13	17	16	5	0,1	0,4
1,0 - 3,9	71	4	10	6	3	0,1	0,2	5,0 - 12,9	90	13	17	16	5	0,1	0,4
1,0 - 3,9	80	4	10	6	3	0,1	0,2	5,0 - 12,9	100	13	17	16	5	0,1	0,4
1,2 - 4,9	71	5	10	8	5	0,1	0,3	8,0 - 15,9	80	16	17	19	5	0,1	0,4
1,2 - 4,9	80	5	10	8	5	0,1	0,3	8,0 - 15,9	90	16	17	19	5	0,1	0,4
1,6 - 5,9	71	6	10	9	5	0,1	0,3	8,0 - 15,9	100	16	17	19	5	0,1	0,4
1,6 - 5,9	80	6	10	9	5	0,1	0,3	12,0 - 19,9	80	20	17	23	5	0,1	0,4
1,6 - 5,9	90	6	10	9	5	0,1	0,3	12,0 - 19,9	90	20	17	23	5	0,1	0,4
1,6 - 5,9	100	6	10	9	5	0,1	0,3	12,0 - 19,9	100	20	17	23	5	0,1	0,4
2,5 - 7,9	71	8	13	11	5	0,1	0,3	16,5 - 24,9	80	25	17	28	5	0,1	0,4
2,5 - 7,9	80	8	13	11	5	0,1	0,3	16,5 - 24,9	90	25	17	28	5	0,1	0,4
2,5 - 7,9	90	8	13	11	5	0,1	0,3	16,5 - 24,9	100	25	17	28	5	0,1	0,4
2,5 - 7,9	100	8	13	11	5	0,1	0,3	20,0 - 31,9	80	32	17	35	5	0,1	0,4
4,0 - 9,9	71	10	17	13	5	0,1	0,3	20,0 - 31,9	90	32	17	35	5	0,1	0,4
4,0 - 9,9	80	10	17	13	5	0,1	0,3	20,0 - 31,9	100	32	17	35	5	0,1	0,4
4,0 - 9,9	90	10	17	13	5	0,1	0,3								
4,0 - 9,9	100	10	17	13	5	0,1	0,3								



Schneidstempel

Cutting punches

Poinçons de découpe



4

SN1862F-HSS-

Mat.: HSS (1.3343)
DIN ISO 8020 F

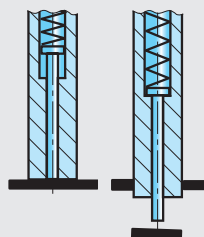
SN1862F-HSS-
d1-L1-d3



i

X* – Stufung in mm
– graduation in mm
– progression en mm

¹⁾ L2 = Vorschlaglänge, andere Längen bei
Bestellung angeben.
Recommended length, please indicate
other length in the order.
Langueur recommandée, veuillez indiquer
autres longueurs dans la commande.

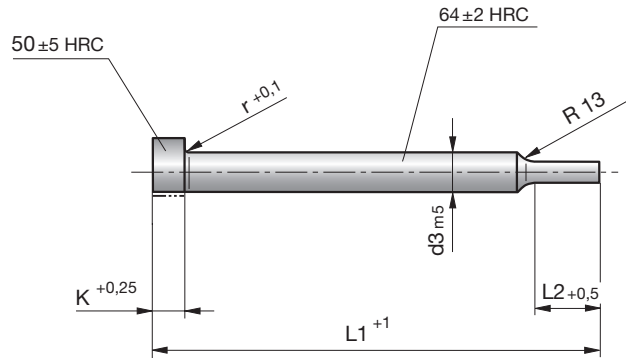
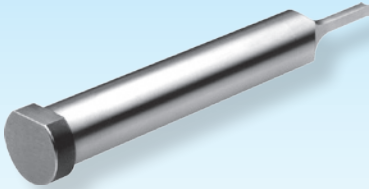


d1	L1	d3	L2 ¹⁾	d2	K	X* (d1)	r
1,6 - 5,9	71	6	10	9	5	0,1	0,3
1,6 - 5,9	80	6	10	9	5	0,1	0,3
1,6 - 5,9	90	6	10	9	5	0,1	0,3
1,6 - 5,9	100	6	10	9	5	0,1	0,3
2,5 - 7,9	71	8	13	11	5	0,1	0,3
2,5 - 7,9	80	8	13	11	5	0,1	0,3
2,5 - 7,9	90	8	13	11	5	0,1	0,3
2,5 - 7,9	100	8	13	11	5	0,1	0,3
4,0 - 9,9	71	10	17	13	5	0,1	0,3
4,0 - 9,9	80	10	17	13	5	0,1	0,3
4,0 - 9,9	90	10	17	13	5	0,1	0,3
4,0 - 9,9	100	10	17	13	5	0,1	0,3
5,0 - 12,9	71	13	17	16	5	0,1	0,4
5,0 - 12,9	80	13	17	16	5	0,1	0,4
5,0 - 12,9	90	13	17	16	5	0,1	0,4
5,0 - 12,9	100	13	17	16	5	0,1	0,4
8,0 - 15,9	71	16	17	19	5	0,1	0,4
8,0 - 15,9	80	16	17	19	5	0,1	0,4
8,0 - 15,9	90	16	17	19	5	0,1	0,4
8,0 - 15,9	100	16	17	19	5	0,1	0,4
12,0 - 19,9	80	20	17	23	5	0,1	0,4
12,0 - 19,9	90	20	17	23	5	0,1	0,4
12,0 - 19,9	100	20	17	23	5	0,1	0,4
16,5 - 24,9	80	25	17	28	5	0,1	0,4
16,5 - 24,9	90	25	17	28	5	0,1	0,4
16,5 - 24,9	100	25	17	28	5	0,1	0,4
24,0 - 31,9	80	32	17	35	5	0,1	0,4
24,0 - 31,9	90	32	17	35	5	0,1	0,4
24,0 - 31,9	100	32	17	35	5	0,1	0,4

Schneidstempel

Cutting punches

Poinçons de découpe



SN1868C-HSS-0 - (90)

Mat.: HSS (1.3343)
DIN ISO 8020 BS/BR/BO

SN1868C-HSS-
Type-a-b-L1-d3

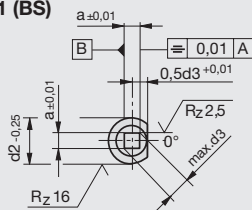


4

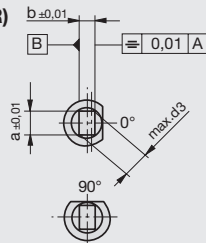
X* — Stufung in mm
— graduation in mm
— progression en mm

¹⁾ L2 = Vorschlaglänge, andere Längen bei Bestellung angeben.
Recommended length, please indicate other length in the order.
Longueur recommandée, veuillez indiquer autres longueurs dans la commande.

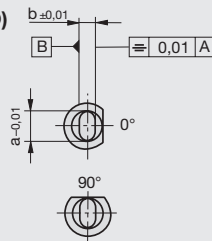
Type 1 (BS)



Type 2 (BR)



Type 3 (BO)



Type	a	b	L1	d3	d2	K	X*(a/b)	L2 ¹⁾	r				
1	Nach Wahl des Bestellers		71/80	6	9	5	0,1	13	0,3				
2				6	9	5	0,1	13	0,3				
3				6	9	5	0,1	13	0,3				
1			At customer's option		71/80	8	11	5	0,1	13	0,3		
2						8	11	5	0,1	13	0,3		
3						8	11	5	0,1	13	0,3		
1					Au choix du client		71/80/	10	13	5	0,1	13	0,3
2								10	13	5	0,1	13	0,3
3								10	13	5	0,1	13	0,3
1							100	13	16	5	0,1	13	0,4
2								13	16	5	0,1	13	0,4
3								13	16	5	0,1	13	0,4
1							80/100	16	19	5	0,1	13	0,4
2								16	19	5	0,1	13	0,4
3								16	19	5	0,1	13	0,4
1							80/100	20	23	5	0,1	13	0,4
2								20	23	5	0,1	13	0,4
3								20	23	5	0,1	13	0,4
1							80/100	25	28	5	0,1	13	0,4
2								25	28	5	0,1	13	0,4
3								25	28	5	0,1	13	0,4
1							80/100	32	35	5	0,1	13	0,4
2								32	35	5	0,1	13	0,4
3								32	35	5	0,1	13	0,4

D 3002A 07.2018

Schneidstempel

Beispiele für Sonderanfertigungen.



Cutting punches

Examples of special models.



Poinçons de découpe

Exemples de fabrications spéciales.



4

- Anfrage / Inquiry / Demande de devis**
- Auftrag / Order / Bon de commande**

Firma / Company / Société

Straße / Street / Rue

Ort / Town / Ville

Name / Nom

Tel., Fax

Auftrags-Nr. / Order No. / V/Réf.

Dat.

STRACK NORMA GmbH & Co. KG

Königsberger Str. 11

58511 Lüdenscheid

Tel +49 2351 8701-0

Fax +49 2351 8701-100

Mail info@strack.de

*Fotokopieren, ausfüllen und per Fax an uns.
Please copy, fill in and fax to us.
Photocopier, remplir et nous retourner.*

Mat.: HSS / ASP 23

Stückzahl / No. of pieces / Nombre des pièces

Für Sonderform Angebote erbitten wir eine Zeichnung.

For special forms not shown: send drawing for quotation.

Pour des figures autre que celles du catalogue,
faire parvenir un dessin pour soumissionner.

4

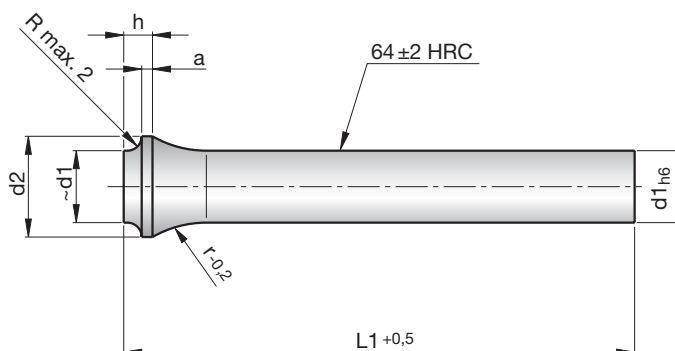
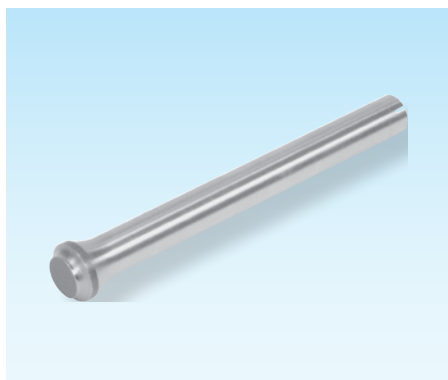
**Schneidstempel
Cutting punches
Poinçons de découpe**

D 3002A 07.2018

Posaunenhalstempel

Punch with trombone collar

Poinçons avec collerette de trombone



4

SN1842-HSS-

Mat.: HSS (1.3343)

SN1842-HSS-
d1-L1



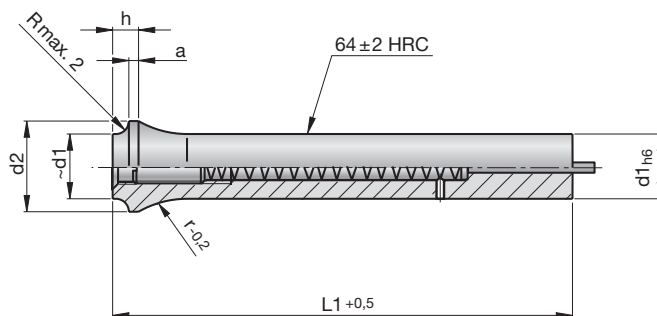
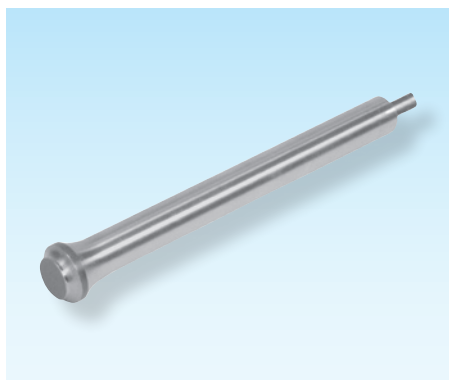
X* – Stufung in mm
– graduation in mm
– progression en mm

d1	L1	d2	r	h	a	X*(d1)
2,0	71 / 80 / 100	3,0	3,5	3,0	1,0	0,1
2,1 - 2,2		3,2	5,0	3,0	1,0	0,1
2,3 - 2,5		3,5	5,0	3,0	1,0	0,1
2,6 - 2,9		4,0	6,5	3,0	1,0	0,1
3,0 - 3,4		4,5	6,5	3,0	1,0	0,1
3,5 - 3,9		5,0	8,0	3,0	1,0	0,1
4,0 - 4,4		5,5	8,0	4,0	1,5	0,1
4,5 - 4,9		6,0	8,0	4,0	1,5	0,1
5,0 - 5,4		7,0	10,0	4,0	1,5	0,1
5,5 - 5,9		8,0	10,0	4,0	1,5	0,1
6,0 - 6,4		9,0	10,0	4,0	1,5	0,1
6,5 - 7,0		10,0	12,0	4,0	1,5	0,5
7,5 - 8,0		11,0	12,0	4,0	1,5	0,5
8,5 - 9,0		13,0	15,0	4,0	1,5	0,5
9,5 - 10,0		14,0	15,0	4,0	1,5	0,5
10,5 - 11,0		15,0	15,0	4,0	1,5	0,5
11,5 - 12,0		16,0	15,0	4,0	1,5	0,5
12,5 - 13,0		17,0	15,0	4,0	1,5	0,5
13,5 - 14,0		18,0	15,0	4,0	1,5	0,5
14,5 - 15,0		19,0	15,0	4,0	1,5	0,5
15,5 - 16,0	20,0	15,0	4,0	1,5	0,5	
16,5 - 17,0	21,0	15,0	4,0	1,5	0,5	
17,5 - 18,0	22,0	15,0	4,0	1,5	0,5	
18,5 - 19,0	23,0	15,0	4,0	1,5	0,5	
19,5 - 20,0	25,0	15,0	4,0	1,5	0,5	

Posaunenhalstempel mit Abstreifstift

Punch with trombone collar with stripper pin

Poinçons avec collerette de trom- bone avec goupille de déflecteur



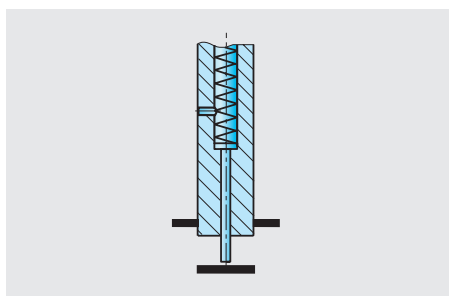
SN1841-HSS-

Mat.: HSS (1.3343)

SN1841-HSS-
d1-L1



4

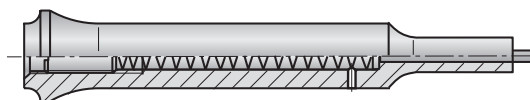


d1	L1	d2	r	h	a
6,0	71 / 80 / 90 / 100	9,0	10,0	4,0	1,5
8,0		11,0	12,0	4,0	1,5
10,0		14,0	15,0	4,0	1,5
13,0		17,0	15,0	4,0	1,5
16,0		20,0	15,0	4,0	1,5
20,0		25,0	15,0	4,0	1,5

Auf Anfrage auch mit abgesetzter
Kontur lieferbar.

On request can also be delivered
with stepped contour.

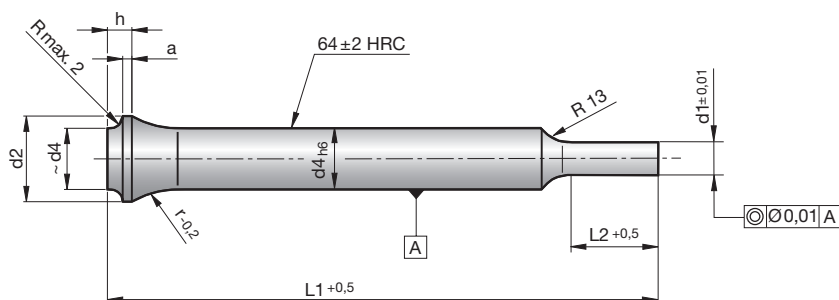
Sur demande peut également être
livré avec un contour dégagé.



Posaunenhalstempel

Punch with trombone collar

Poinçons avec collerette de trombone



4

SN1843-HSS-

Mat.: HSS (1.3343)

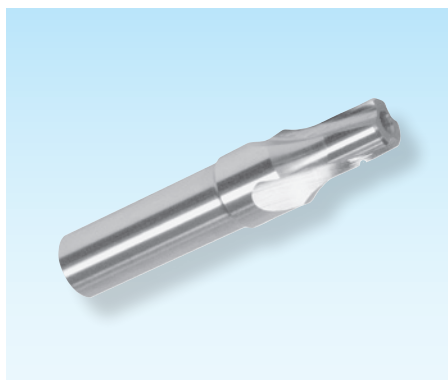
SN1843-HSS-
d1-L1-d4



X* – Stufung in mm
– graduation in mm
– progression en mm

d1	L1	d4	L2	d2	a	X*	r	h
0,8 - 2,9	71	3	10	4,5	1,0	0,1	6,5	3
0,8 - 2,9	80	3	10	4,5	1,0	0,1	6,5	3
1,0 - 3,9	71	4	10	5,5	1,0	0,1	8	4
1,0 - 3,9	80	4	10	5,5	1,0	0,1	8	4
1,2 - 4,9	71	5	10	7	1,0	0,1	10	4
1,2 - 4,9	80	5	10	7	1,0	0,1	10	4
1,6 - 5,9	71	6	10	9	1,0	0,1	10	4
1,6 - 5,9	80	6	10	9	1,0	0,1	10	4
1,6 - 5,9	90	6	10	9	1,0	0,1	10	4
1,6 - 5,9	100	6	10	9	1,0	0,1	10	4
2,5 - 7,9	71	8	13	11	1,5	0,1	12	4
2,5 - 7,9	80	8	13	11	1,5	0,1	12	4
2,5 - 7,9	90	8	13	11	1,5	0,1	12	4
2,5 - 7,9	100	8	13	11	1,5	0,1	12	4
4,0 - 9,9	71	10	17	14	1,5	0,1	15	4
4,0 - 9,9	80	10	17	14	1,5	0,1	15	4
4,0 - 9,9	90	10	17	14	1,5	0,1	15	4
4,0 - 9,9	100	10	17	14	1,5	0,1	15	4
5,0 - 12,9	71	13	17	17	1,5	0,1	15	4
5,0 - 12,9	80	13	17	17	1,5	0,1	15	4
5,0 - 12,9	90	13	17	17	1,5	0,1	15	4
5,0 - 12,9	100	13	17	17	1,5	0,1	15	4
8,0 - 15,9	80	16	17	20	1,5	0,1	15	4
8,0 - 15,9	90	16	17	20	1,5	0,1	15	4
8,0 - 15,9	100	16	17	20	1,5	0,1	15	4
12,0 - 19,9	80	20	17	25	1,5	0,1	15	4
12,0 - 19,9	90	20	17	25	1,5	0,1	15	4
12,0 - 19,9	100	20	17	25	1,5	0,1	15	4

Formensenker für Posaunenhalstempel



W8460-HSS-

Mat.: HSS (1.3343) /
DIN 9861 D

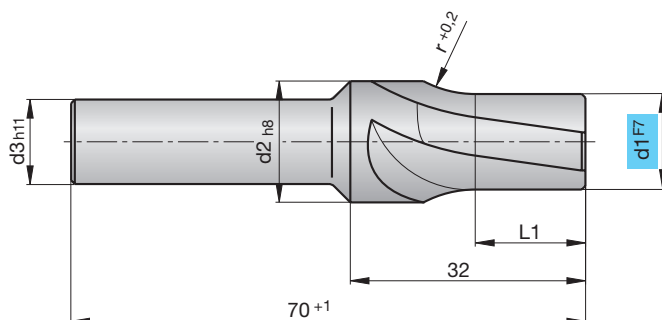


W8460-HSS-d1



Countersinker for punch with trombone collar

Foret aléueur pour poinçons avec collerette de trombone

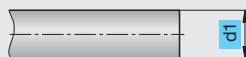


4

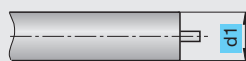
X* – Stufung in mm
– graduation in mm
– progression en mm



SN1842



SN1841



SN1843

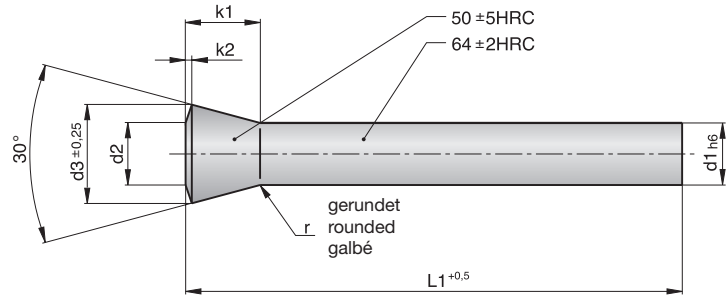
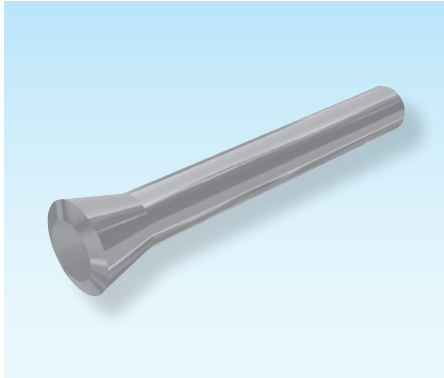


d1	d2	d3	r	L1	X*(d1)
2,0	3,3	3,3	3,5	5,0	
2,1 - 2,2	3,5	3,5	5,0	5,0	0,1
2,3 - 2,5	3,8	3,8	5,0	5,0	0,1
2,6 - 2,9	4,3	4,3	6,5	7,0	0,1
3,0 - 3,4	4,9	4,9	6,5	7,0	0,1
3,5 - 3,9	5,4	5,4	8,0	7,0	0,1
4,0 - 4,4	5,9	5,9	8,0	8,0	0,1
4,5 - 4,9	6,4	6,4	8,0	8,0	0,1
5,0 - 5,4	7,4	7,4	10,0	10,0	0,1
5,5 - 5,9	8,5	8,5	10,0	10,0	0,1
6,0	9,5	9,5	10,0	10,0	
6,5 - 7,0	10,5	10,0	12,0	12,0	0,5
7,5 - 8,0	11,5	10,0	12,0	12,0	0,5
8,5 - 9,0	13,5	10,0	15,0	12,0	0,5
9,5 - 10,0	14,5	10,0	15,0	12,0	0,5
10,5 - 11,0	15,5	10,0	15,0	15,0	0,5
11,5 - 12,0	16,5	10,0	15,0	15,0	0,5
12,5 - 13,0	17,5	10,0	15,0	15,0	0,5
13,5 - 14,0	18,5	10,0	15,0	15,0	0,5
14,5 - 15,0	19,5	10,0	15,0	15,0	0,5
15,5 - 16,0	20,5	10,0	15,0	15,0	0,5
16,5 - 17,0	21,5	16,0	15,0	15,0	0,5
17,5 - 18,0	22,5	16,0	15,0	15,0	0,5
18,5 - 19,0	23,5	16,0	15,0	15,0	0,5
19,5 - 20,0	25,5	16,0	15,0	15,0	0,5

Schneidstempel mit 30° Kopf

Cutting punches with 30° head

Poinçons de découpage avec 30° tête



4

SN1844-HSS-

Mat.: HSS (1.3343)

SN1844-HSS-
d1-L1



d1	L1	d2	d3	k1	k2
6	80 / 100	6	9,8	8	1,0
7	80 / 100	7	11,8	10	1,0
8	80 / 100 / 120	8	12,8	10	1,0
9	80 / 100	9	14,4	11	1,0
10	80 / 100 / 120	10	15,9	12	1,0
11	80 / 100	11	17,2	13	1,5
12	80 / 100 / 120 / 140	12	18,7	14	1,5
14	80 / 100 / 120 / 140	14	21,8	16	1,5
16	80 / 100 / 120 / 140	16	24,6	18	2,0

Zentriereinheiten

Centring elements

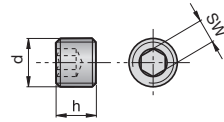
Unités de centrage



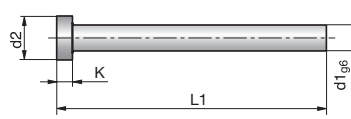
SN1811-



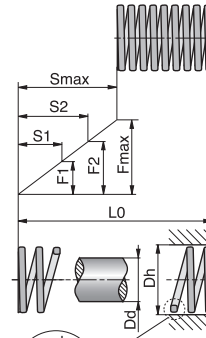
SN1811-Type



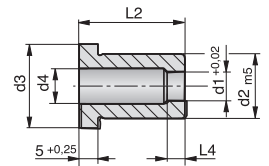
SN2595



Z98



SN2540

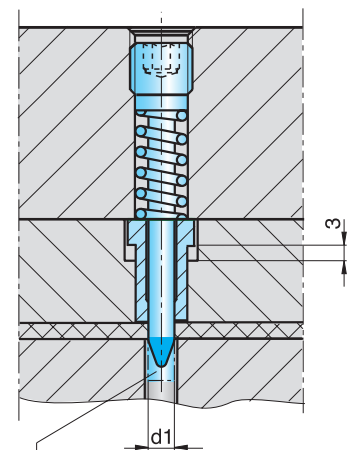
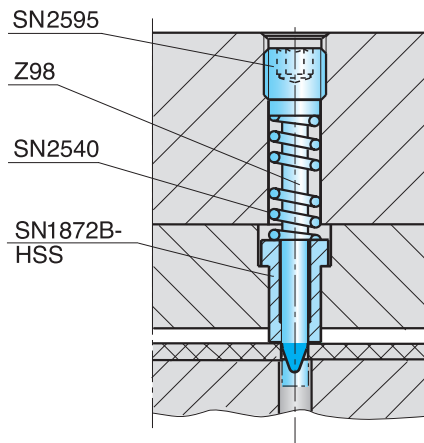
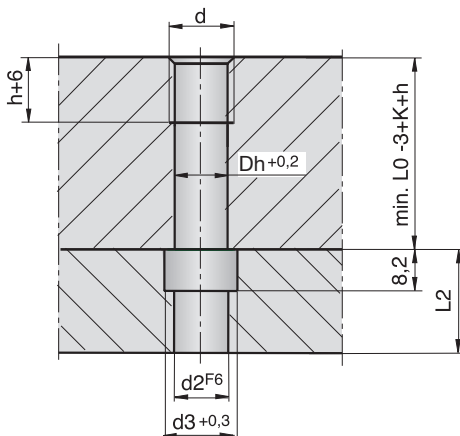


SN1872B-HSS

4

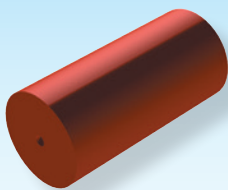
Type	SN2595				Z98				SN2540				SN1872B-HSS			
d1	d	h	SW	d1	d2	K	L1	Dh	L0	Dd	d1	d2	d3	d4	L2	L4
5	M12 x 1,5	10	6	5	10	3	63	10	25	5	5	10	13	5,8	20	4
8	M18 x 1,5	12	10	8	14	5	63	16	25	8	8	16	19	9,5	20	5
10	M22 x 1,5	12	14	10	16	5	80	20	25	10	10	20	23	12,0	20	8

Art.	Dh	L0	Dd	C	S1	F1	S2	F2	Smax	Fmax	b x h
SN2540	10	25	5	16,0	6,3	101	7,5	120	9,4	150	1,9 x 1,3
	16	25	8	49,4	6,3	311	7,5	371	9,4	464	3,2 x 2,0
	20	25	10	98,0	6,3	617	7,5	735	9,4	921	4,1 x 2,4



Anlieferungszustand ohne Kontur
Delivery condition without profile
Etat de livraison sans profil

Elastomer-Abstreifer



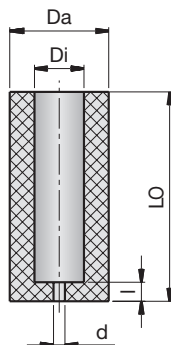
SN1816-

1 daN = 10 N
Mat.: PUR

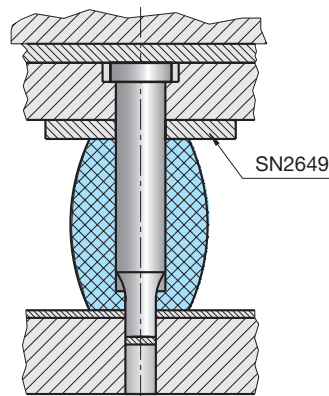
SN1816-Di-LO



Polyurethane stripper



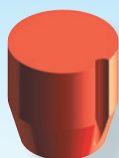
Dévêtisseur en polyuréthane



4

Di	LO	Da	d	l	Abstreiferkraft in [daN] bei Verformung von Stripper force in [daN] at deformation of Force du dévêtisseur [daN] à la déformation de		
					3 mm	6 mm	9 mm
4	45	17	1,6	5	60	115	-
6	55	19	1,6	5	65	120	180
8	55	21	3	5	70	130	210
10	55	23	3	5	90	160	240
13	55	26	3	5	110	190	300
16	55	30	3	5	140	230	370
20	55	38	3	5	210	360	550
25	55	50	3	5	370	650	1020

Druckstücke



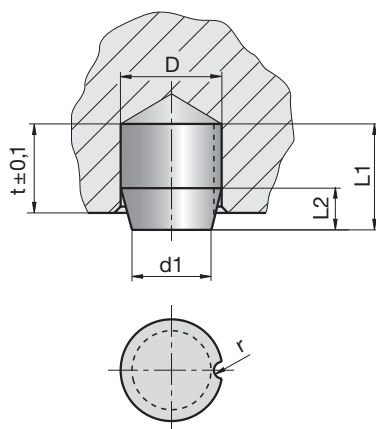
SN1817-

1 daN = 10 N
Mat.: PUR

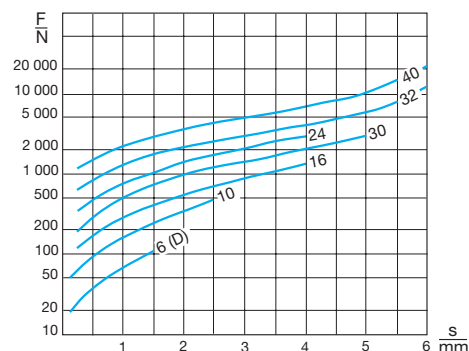
SN1817-D-L1



Thrust piece



Pièce recevant la pression

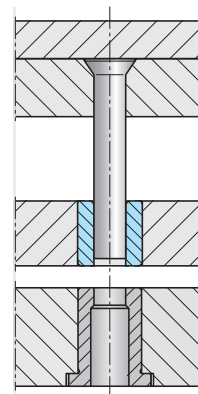
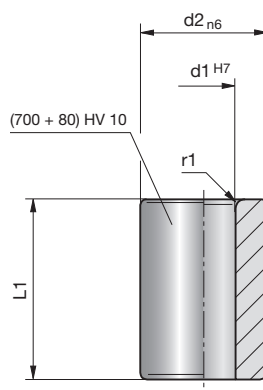


D	L1	L2	d1	t	r	F [daN] max.	D	L1	L2	d1	t	r	F [daN] max.
6	9,5	4,5	3,6	8		10	30	35	19	20	30	2,5	300
10	15,5	7,5	6	13	1	45	32	32	14	24	26	3	1200
16	25	12	9,5	21	1,5	150	39,5	40	16	30	34	3	2500
24	25	10	18	21	2	300							

Stempelführungsbuchsen

Punch guide bushes

Canons de guidage



SN1870-

Mat.: Werkzeugstahl/
Tool steel/Acier à outils
740±40 HV 10/ISO 8978



SN1870-d1-L1-d2



4

X* – Stufung in mm
– graduation in mm
– progression en mm

Nicht für Schneidstempel
nach DIN ISO 8020 geeignet

Not suited for cutting punches
according to DIN ISO 8020

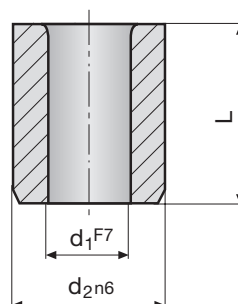
Non appropriés pour poinçons
de découpe selon DIN ISO 8020

d1	L1	d2	r1	X* (d1)
1,0 - 2,4	8,0	5	1,0	0,1
1,6 - 3,0	12,5	6	1,0	0,1
2,0 - 3,5	12,5	8	1,5	0,1
3,0 - 5,0	16,0	10	2,0	0,1
4,0 - 7,2	16,0	13	2,0	0,1
6,0 - 8,8	20,0	16	2,0	0,1
7,5 - 11,3	20,0	20	2,5	0,1
11,0 - 16,6	25,0	25	2,5	0,1
15,0 - 20,0	25,0	32	4,0	0,5
18,0 - 27,0	32,0	40	4,0	0,5

Bohrbuchsen

Drill bushes

Canon de perçage



4

W8300-

Mat.: Werkzeugstahl/
Tool steel/Acier à outils
780±40 HV 10/DIN 179 A



W8300-d1-L



Stufung:
Graduation:
Progression:

0,4 - 20,0 = 0,1 mm
20,5 - 30,0 = 0,5 mm

Nur für Schneidstempel
nach DIN ISO 8020 geeignet

Only suited for cutting punches
according to DIN ISO 8020

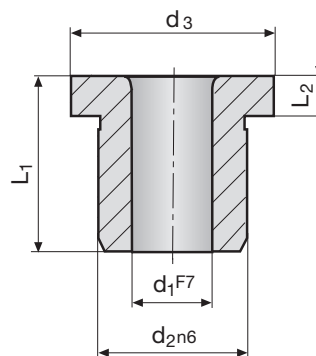
Seulement appropriés pour poinçons
de découpe selon DIN ISO 8020

d1	L	d2	t	d1	L	d2	t
0,4 - 0,8	6	3	0,01	12,1 - 15,0	16	22	0,02
0,9 - 1,0	6	3	0,01	12,1 - 15,0	28	22	0,02
0,9 - 1,0	9	3	0,01	12,1 - 15,0	36	22	0,02
1,1 - 1,8	6	4	0,01	15,1 - 18,0	16	26	0,02
1,1 - 1,8	9	4	0,01	15,1 - 18,0	28	26	0,02
1,9 - 2,6	6	5	0,01	15,1 - 18,0	36	26	0,02
1,9 - 2,6	9	5	0,01	18,1 - 22,0	20	30	0,02
2,7 - 3,3	8	6	0,01	18,1 - 22,0	36	30	0,02
2,7 - 3,3	12	6	0,01	18,1 - 22,0	45	30	0,02
2,7 - 3,3	16	6	0,01	22,5 - 26,0	20	35	0,04
3,4 - 4,0	8	7	0,01	22,5 - 26,0	36	35	0,04
3,4 - 4,0	12	7	0,01	22,5 - 26,0	45	35	0,04
3,4 - 4,0	16	7	0,01	26,5 - 30,0	25	42	0,04
4,1 - 5,0	8	8	0,01	26,5 - 30,0	45	42	0,04
4,1 - 5,0	12	8	0,01	26,5 - 30,0	56	42	0,04
4,1 - 5,0	16	8	0,01	30,5 - 35,0	25	48	0,04
5,1 - 6,0	10	10	0,02	30,5 - 35,0	45	48	0,04
5,1 - 6,0	16	10	0,02	30,5 - 35,0	56	48	0,04
5,1 - 6,0	20	10	0,02	35,5 - 42,0	30	55	0,04
6,1 - 8,0	10	12	0,02	35,5 - 42,0	56	55	0,04
6,1 - 8,0	16	12	0,02	35,5 - 42,0	67	55	0,04
6,1 - 8,0	20	12	0,02	42,5 - 48,0	30	62	0,04
8,1 - 10,0	12	15	0,02	42,5 - 48,0	56	62	0,04
8,1 - 10,0	20	15	0,02	42,5 - 48,0	67	62	0,04
8,1 - 10,0	25	15	0,02				
10,1 - 12,0	12	18	0,02				
10,1 - 12,0	20	18	0,02				
10,1 - 12,0	25	18	0,02				

Bundbohrbuchsen


Collared drill bushes

Canon de perçage à collerette



W8305-

Mat.: Werkzeugstahl/
Tool steel/Acier à outils
780±40 HV 10/DIN 172 A

 W8305-d1-L1



4

Stufung:
Graduation:
Progression:

0,4 - 20,0 = 0,1 mm
20,5 - 30,0 = 0,5 mm

Nur für Schneidstempel
nach DIN ISO 8020 geeignet

Only suited for cutting punches
according to DIN ISO 8020

Seulement appropriés pour poinçons
de découpe selon DIN ISO 8020

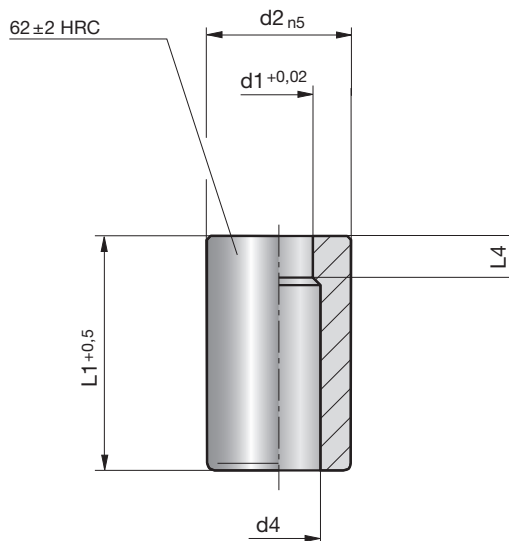
d1	L1	L2	d2	d3	t1	t2	d1	L1	L2	d2	d3	t1	t2
0,4 - 0,8	6	2	3	6	0,01	0,03	12,1 - 15,0	16	4	22	26	0,02	0,03
0,9 - 1,0	6	2	3	6	0,01	0,03	12,1 - 15,0	28	4	22	26	0,02	0,03
0,9 - 1,0	9	2	3	6	0,01	0,03	12,1 - 15,0	36	4	22	26	0,02	0,03
1,1 - 1,8	6	2	4	7	0,01	0,03	15,1 - 18,0	16	4	26	30	0,02	0,03
1,1 - 1,8	9	2	4	7	0,01	0,03	15,1 - 18,0	28	4	26	30	0,02	0,03
1,9 - 2,6	6	2	5	8	0,01	0,03	15,1 - 18,0	36	4	26	30	0,02	0,03
1,9 - 2,6	9	2	5	8	0,01	0,03	18,1 - 22,0	20	5	30	34	0,02	0,05
2,7 - 3,3	8	2,5	6	9	0,01	0,03	18,1 - 22,0	36	5	30	34	0,02	0,05
2,7 - 3,3	12	2,5	6	9	0,01	0,03	18,1 - 22,0	45	5	30	34	0,02	0,05
2,7 - 3,3	16	2,5	6	9	0,01	0,03	22,5 - 26,0	20	5	35	39	0,04	0,05
3,4 - 4,0	8	2,5	7	10	0,01	0,03	22,5 - 26,0	36	5	35	39	0,04	0,05
3,4 - 4,0	12	2,5	7	10	0,01	0,03	22,5 - 26,0	45	5	35	39	0,04	0,05
3,4 - 4,0	16	2,5	7	10	0,01	0,03	26,5 - 30,0	25	5	42	46	0,04	0,05
4,1 - 5,0	8	2,5	8	11	0,01	0,03	26,5 - 30,0	45	5	42	46	0,04	0,05
4,1 - 5,0	12	2,5	8	11	0,01	0,03	26,5 - 30,0	56	5	42	46	0,04	0,05
4,1 - 5,0	16	2,5	8	11	0,01	0,03	30,5 - 35,0	25	5	48	52	0,04	0,05
5,1 - 6,0	10	3	10	13	0,02	0,03	30,5 - 35,0	45	5	48	52	0,04	0,05
5,1 - 6,0	16	3	10	13	0,02	0,03	30,5 - 35,0	56	5	48	52	0,04	0,05
5,1 - 6,0	20	3	10	13	0,02	0,03	35,5 - 42,0	30	5	55	59	0,04	0,05
6,1 - 8,0	10	3	12	15	0,02	0,03	35,5 - 42,0	56	5	55	59	0,04	0,05
6,1 - 8,0	16	3	12	15	0,02	0,03	35,5 - 42,0	67	5	55	59	0,04	0,05
6,1 - 8,0	20	3	12	15	0,02	0,03	42,5 - 48,0	30	6	62	66	0,04	0,05
8,1 - 10,0	12	3	15	18	0,02	0,03	42,5 - 48,0	56	6	62	66	0,04	0,05
8,1 - 10,0	20	3	15	18	0,02	0,03	42,5 - 48,0	67	6	62	66	0,04	0,05
8,1 - 10,0	25	3	15	18	0,02	0,03							
10,1 - 12,0	12	4	18	22	0,02	0,03							
10,1 - 12,0	20	4	18	22	0,02	0,03							
10,1 - 12,0	25	4	18	22	0,02	0,03							

D 3002A 07.2018

Schneidbuchsen

Cutting bushes

Matrices pour trous



4

SN1872A-HSS-

Mat.: HSS (1.3343)
ISO 8977 A

SN1872A-HSS-
d1-L1-d2



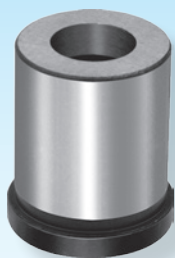
X* — Stufung in mm
— graduation in mm
— progression en mm

d1	L1	d2	d4 (max)	L4 (min)	X*(d1)
1,0 - 2,4	20	5	2,8	2	0,1
1,6 - 3,0	20 / 25	6	3,5	3	0,1
2,0 - 3,5	20 / 25	8	4,0	4	0,1
2,5 - 5,0	20 / 25 / 32	10	5,8	4	0,1
4,0 - 7,0	20 / 25 / 32	13	8,0	5	0,1
6,0 - 9,0	20 / 25 / 32	16	9,5	5	0,1
8,0 - 11,0	20 / 25 / 32	20	12,0	8	0,1
10,7 - 16,0	20 / 25 / 32	25	17,3	8	0,1
15,0 - 20,0	20 / 25 / 32	32	20,7	8	0,5
19,0 - 27,0	25 / 32	40	27,7	8	0,5
26,0 - 36,0	32	50	37,0	8	0,5

Schneidbuchsen

Cutting bushes

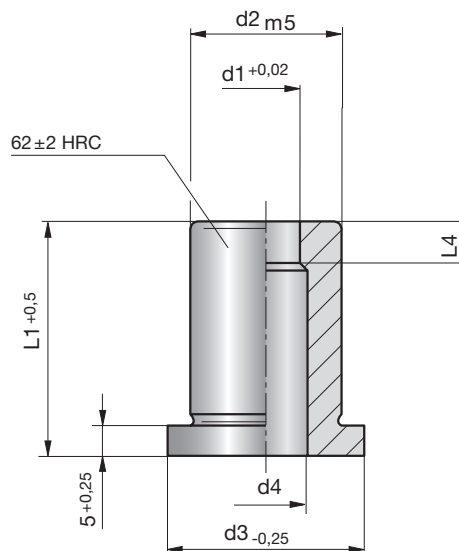
Matrices pour trous



SN1872B-HSS-

Mat.: HSS (1.3343)
ISO 8977 B*

SN1872B-HSS-
d1-L1-d2



4

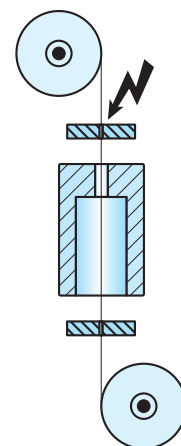
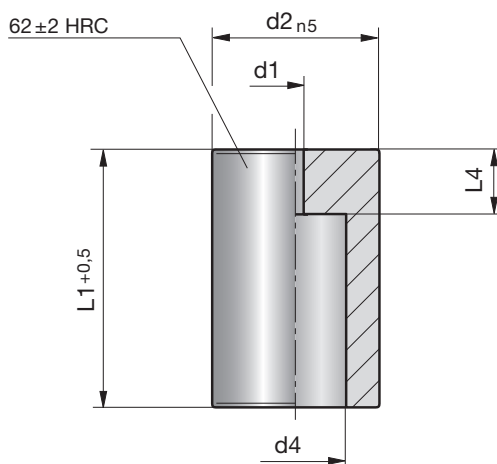
X* — Stufung in mm
— graduation in mm
— progression en mm

d1	L1	d2	d3	d4 (max.)	L4 (min)	X* (d1)
1,0 - 2,4	20	5	8	2,8	2	0,1
1,6 - 3,0	20 / 25	6	9	3,5	3	0,1
2,0 - 3,5	20 / 25	8	11	4,0	4	0,1
2,5 - 5,0	20 / 25 / 32	10	13	5,8	4	0,1
4,0 - 7,0	20 / 25 / 32	13	16	8,0	5	0,1
6,0 - 9,0	20 / 25 / 32	16	19	9,5	5	0,1
8,0 - 11,0	20 / 25 / 32	20	23	12,0	8	0,1
10,7 - 16,0	20 / 25 / 32	25	28	17,3	8	0,5
15,0 - 20,0	20 / 25 / 32	32	35	20,7	8	0,5
19,0 - 27,0	25 / 32	40	43	27,7	8	0,5
26,0 - 36,0	32	50	53	37,0	8	0,5

Schneidbuchsen mit Startlochbohrung

Cutting bushes with starting-hole bore

Matrices pour trous avec avant-trou



4

SN1875A-HSS-

Mat.: HSS (1.3343)
ISO 8977 C

SN1875A-HSS-
d1-L1-d2



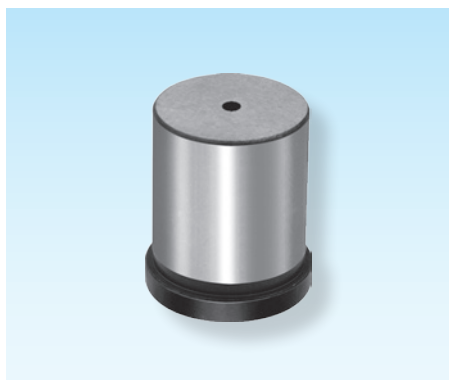
^{a)} $d4 = d1$ auf Anfrage
on request
sur demande

d1	L1	d2	d4 ^{a)}	L4 (min)
1,0	20 / 25	8	4,0	4
1,0	20 / 25 / 32	10	5,8	4
1,2	20 / 25 / 32	13	8,0	5
1,2	20 / 25 / 32	16	9,5	5
1,5	20 / 25 / 32	20	12,0	8
1,5	20 / 25 / 32	25	17,3	8
1,5	20 / 25 / 32	32	20,7	8
1,5	25 / 32	40	27,7	8
1,5	32	50	37,0	8

Schneidbuchsen mit Startlochbohrung

Cutting bushes with starting-hole bore

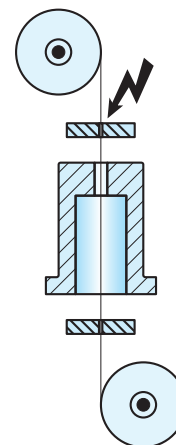
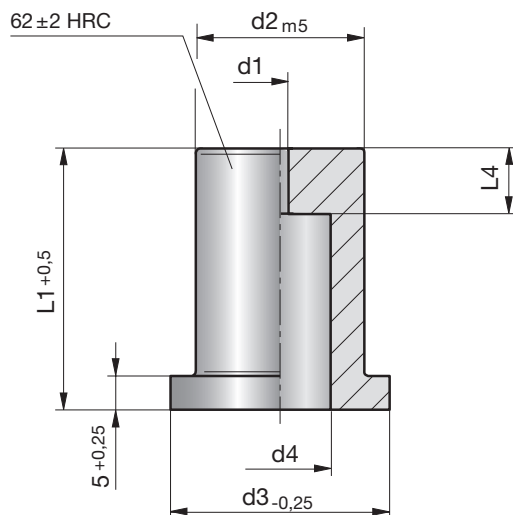
Matrices pour trous avec avant-trou



SN1875B-HSS-

Mat.: HSS (1.3343)
ISO 8977 D*

SN1875B-HSS-
d1-L1-d2



4

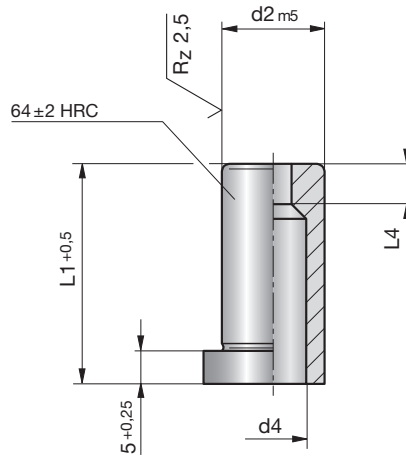
^{a)} d4 = d1 auf Anfrage
on request
sur demande

d1	L1	d2	d3	d4 ^{a)}	L4 (min)
1,0	20 / 25	8	11	4,0	4
1,0	20 / 25 / 32	10	13	5,8	4
1,2	20 / 25 / 32	13	16	8,0	5
1,2	20 / 25 / 32	16	19	9,5	5
1,5	20 / 25 / 32	20	23	12,0	8
1,5	20 / 25 / 32	25	28	17,3	8
1,5	20 / 25 / 32	32	35	20,7	8
1,5	25 / 32	40	43	27,7	8
1,5	32	50	53	37,0	8

Schneidbuchsen mit Verdrehsicherung

Cutting bushes with anti-rotation lock

Matrices à méplat d'orientation



4

SN1878B-HSS-0-
SN1878B-HSS-90-

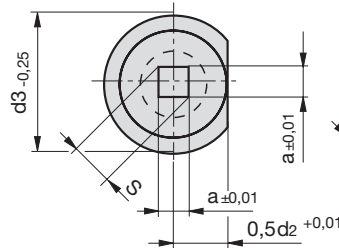
Mat.: HSS (1.3343)
ISO 8977 C

SN1878B-HSS-0-
Type-a-b-d2-L1

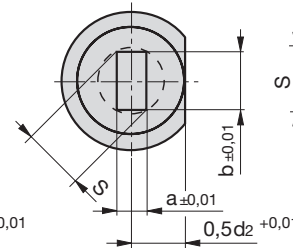


X* — Stufung in mm
— graduation in mm
— progression en mm

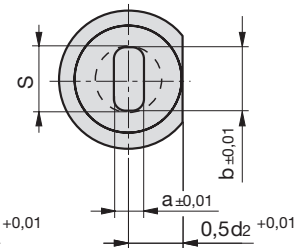
Type 1 (BS)



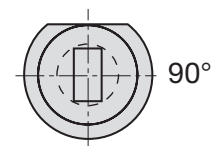
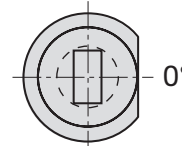
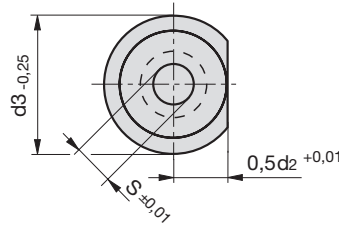
Type 2 (BR)



Type 3 (BO)



Type 4



Type	a	b	d2	L1	d3	d4	L4	X*(a/b)	S (max)
1 / 2 / 3 / 4	1,2 - 3,5	1,2 - 3,5	8	20 / 25	11	4	4	0,1	3,5
	1,6 - 5,3	1,6 - 5,3	10	20 / 25 / 32	13	5,8	4	0,1	5,0
	2,0 - 7,5	2,0 - 7,5	13	20 / 25 / 32	16	8,0	5	0,1	7,0
	2,4 - 9,0	2,4 - 9,0	16	20 / 25 / 32	19	9,5	5	0,1	9,0
	3,2 - 11,5	3,2 - 11,5	20	20 / 25 / 32	23	12,0	8	0,1	11,0
	4,8 - 16,8	4,8 - 16,8	25	20 / 25 / 32	28	17,3	8	0,1	16,0
	5,5 - 20,2	5,5 - 20,2	32	20 / 25 / 32	35	20,7	8	0,1	20,0
	6,4 - 27,2	6,4 - 27,2	40	25 / 32	43	27,7	8	0,1	27,0
	7,0 - 35,0	7,0 - 35,0	50	32	53	37,0	8	0,1	36,0

Schneidbuchsen

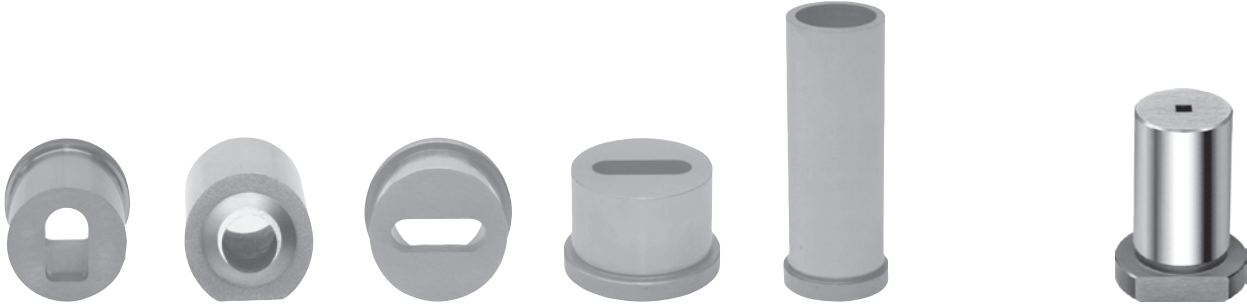
Beispiele für Sonderanfertigungen.

Cutting bushes

Examples of special models.

Matrices pour trous

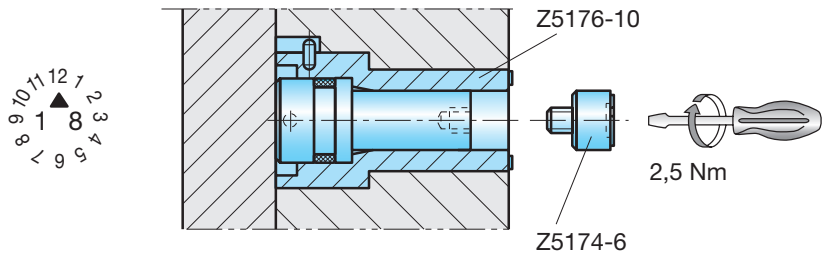
Exemples de fabrications spéciales.



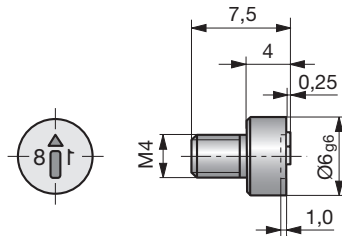
Prägestempel

Embossing stamps

Tampons dateur avec gravure en relief



4



Z5174-6-

Mat.: 1.2379
~ 60HRC

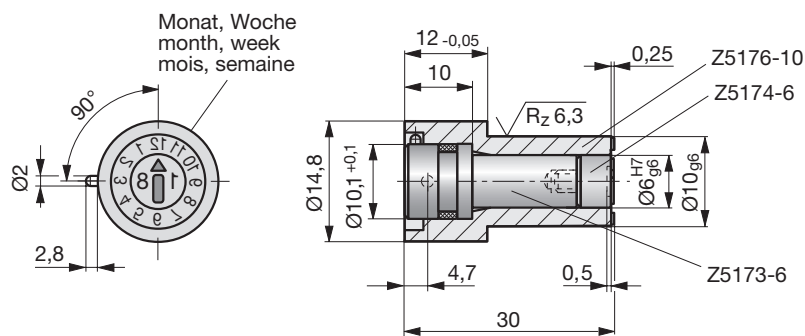


Z5174-6-a



a

laufendes Jahr
current year
année courante



Z5177-10-

Mat.: 1.2162/1.2379
~ 60HRC



Z5177-10-b-a



b

1 - 12
13 - 22
23 - 32
33 - 42
43 - 52

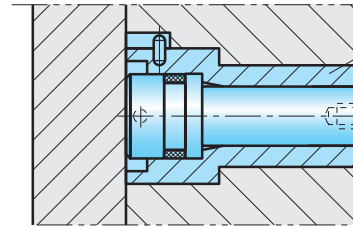
a

laufendes Jahr
current year
année courante

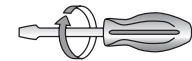
Prägestempel

Embossing stamps

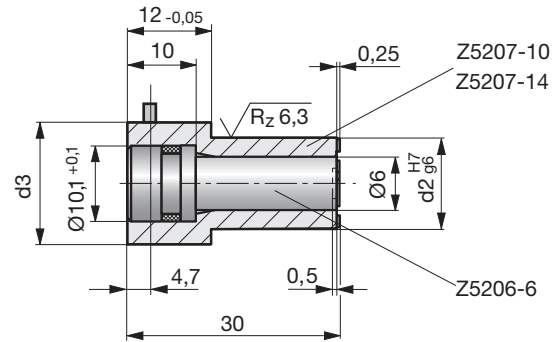
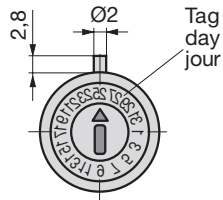
Tampons dateur avec gravure en relief



Z5207-10
Z5207-14



2,5 Nm



4

Z5205-

Mat.: 1.2379
~ 60HRC

Z5205-d2



d2

d3

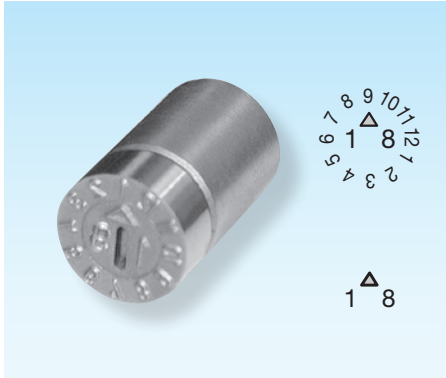
10

14,8

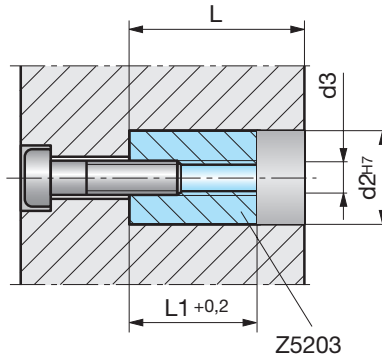
14

18

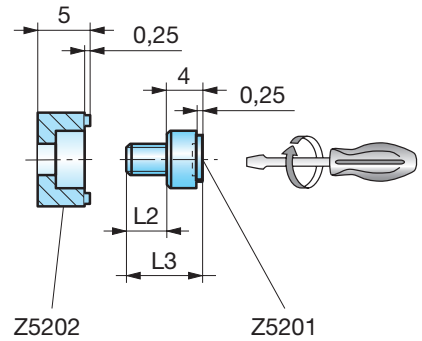
Prägestempel



Embossing stamps

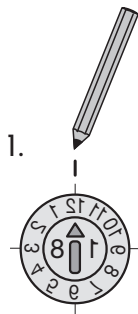


Tampons dateur avec gravure en relief



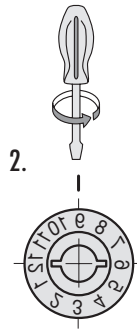
4

Montageanweisung



1. - Prägestempel komplett montieren,
- Pfeilrichtung markieren
2. - Innenteil Z5201/ Z5208 ausschrauben,
- Hülse Z5202 zur Markierung in Position drehen
3. - Innenteil Z5201/ Z5208 einschrauben,
- Position überprüfen

Installation instruction

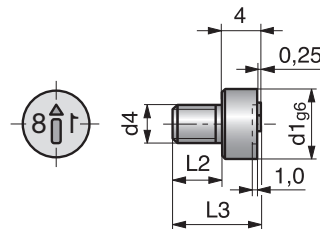


1. - Fully mount embossing stamp,
- Mark arrow direction
2. - Unscrew inner part Z5201/ Z5208,
- Rotate sleeve Z5202 into position for marking
3. - Srew in inner part Z5201/ Z5208,
- Check position

Instruction de montage



1. - Monter l'ensemble dateur,
- Repérer le sens de la flèche
2. - Dévisser l'insert Z5201/ Z5208,
- Tourner le corps pour amener le chiffre Z5202 en face du repère
3. - Revisser l'insert Z5201/ Z5208,
- Vérifier l'alignement



Z5201-

Mat.: 1.2379
~ 60HRC

Z5201-d1-a



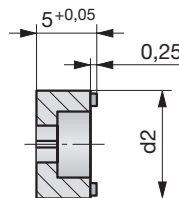
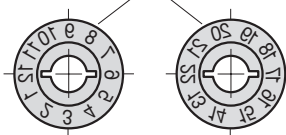
d1	a	L2	L3	d4
3,5	laufendes Jahr current year année courante	4,5	8,5	M2,5
6		6	10	M4

Prägestempel

Embossing stamps

Tampons dateur avec gravure en relief

Monat, Woche (Tag)
month, week (day)
mois, semaine (jour)



Z5202-

Mat.: 1.2379
~ 60HRC

Z5202-d2-b



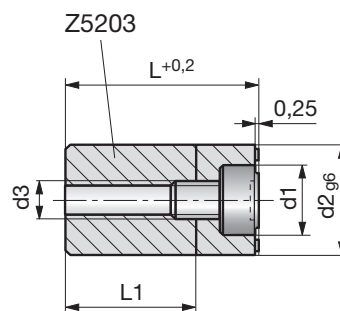
d2	b
6 / 10	1 - 12
	13 - 22
	23 - 32
	33 - 42
	43 - 52

4

Z5200



Z5204



Z5200-

Mat.: 1.2162/1.2379
~ 60HRC

Z5200-d2-b-a



d2	b	a	L	L1	d1	d3
6	1 - 12	laufendes Jahr	14	9	3,5	M3
	13 - 22	current year	14	9	3,5	M3
	23 - 32	année courante	14	9	3,5	M3
	33 - 42		14	9	3,5	M3
	43 - 52		14	9	3,5	M3
10	1 - 12		17	12	6	M4
	13 - 22		17	12	6	M4
	23 - 32		17	12	6	M4
	33 - 42		17	12	6	M4
	43 - 52		17	12	6	M4

Z5204-

Mat.: 1.2162/1.2379
~ 60HRC

Z5204-d2-b



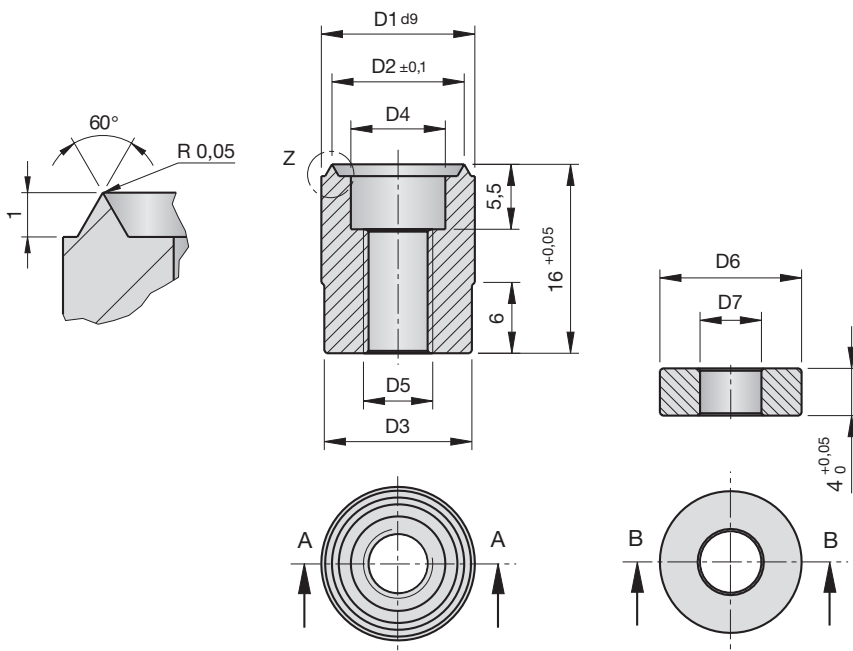
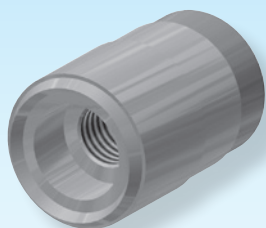
d2	b	L	L1	d3
6	1 - 12	14	9	M3
	13 - 22	14	9	M3
	23 - 32	14	9	M3
	33 - 42	14	9	M3
	43 - 52	14	9	M3
10	1 - 12	17	12	M4
	13 - 22	17	12	M4
	23 - 32	17	12	M4
	33 - 42	17	12	M4
	43 - 52	17	12	M4

D 3002A 07.2018

Endkontrollstempel

Final inspection stamp

Timbre du contrôle final



4

SN5270-

Mat.: ST
60 ±2HRC



D1	D2	D3	D4	D5	D6	D7	D8
10	8,0	9,5	6	M4	9	4,2	M3
13	11,2	12,5	8	M5	12	5,2	M4

